

# Caritas auf dem Weg zur Klimaneutralität?

Jahrestagung Weltkirche & Mission 2023, 23. Mai 2023

Astrid Schaffert, Deutscher Caritasverband, [astrid.schaffert@caritas.de](mailto:astrid.schaffert@caritas.de), 0761 200 427

[www.klima.caritas.de](http://www.klima.caritas.de)

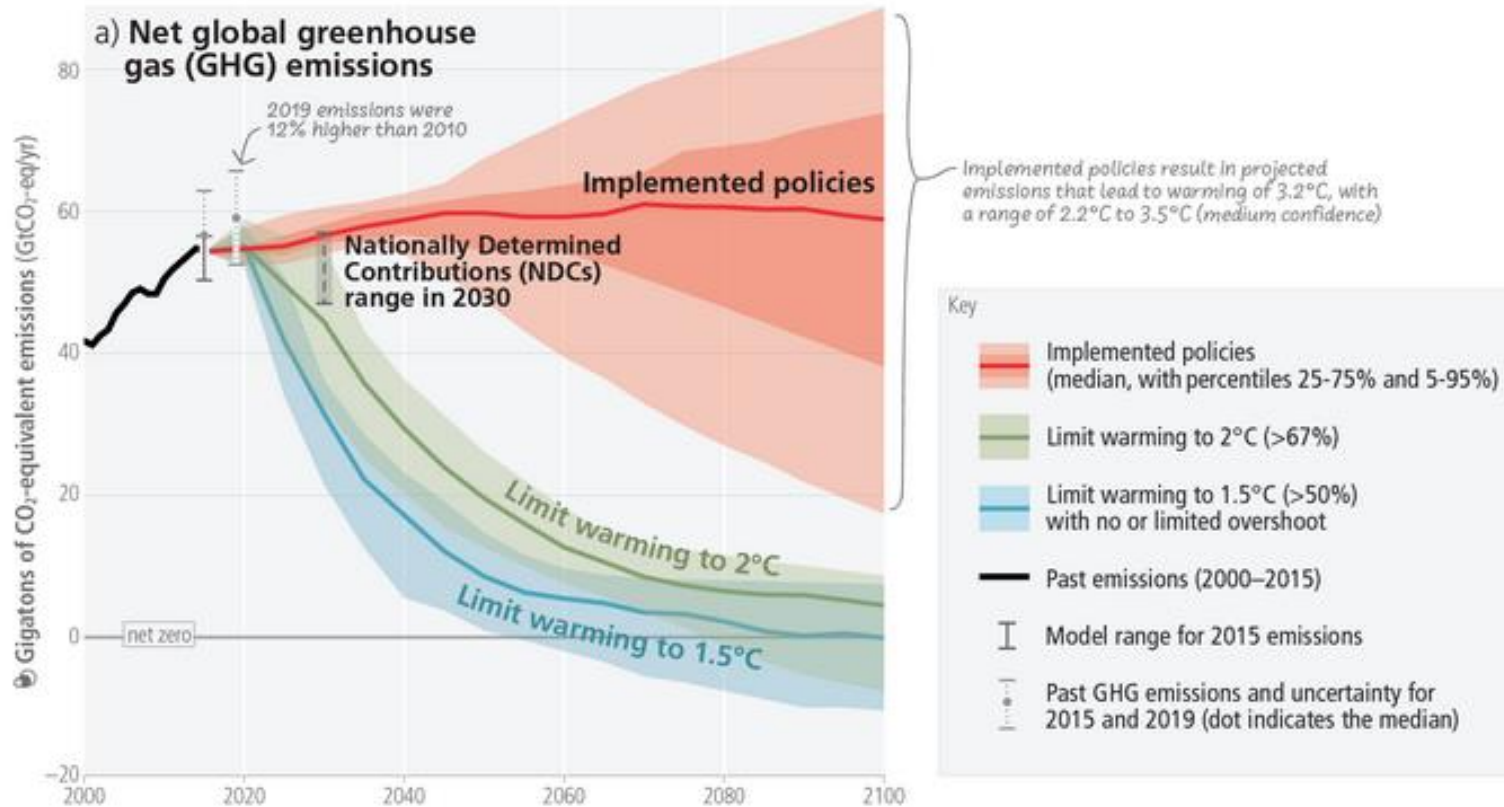


SOZIAL  
GERECHTER  
KLIMASCHUTZ

# Was sagt die Klimawissenschaft?

Limiting warming to 1.5°C and 2°C involves rapid, deep and in most cases immediate greenhouse gas emission reductions

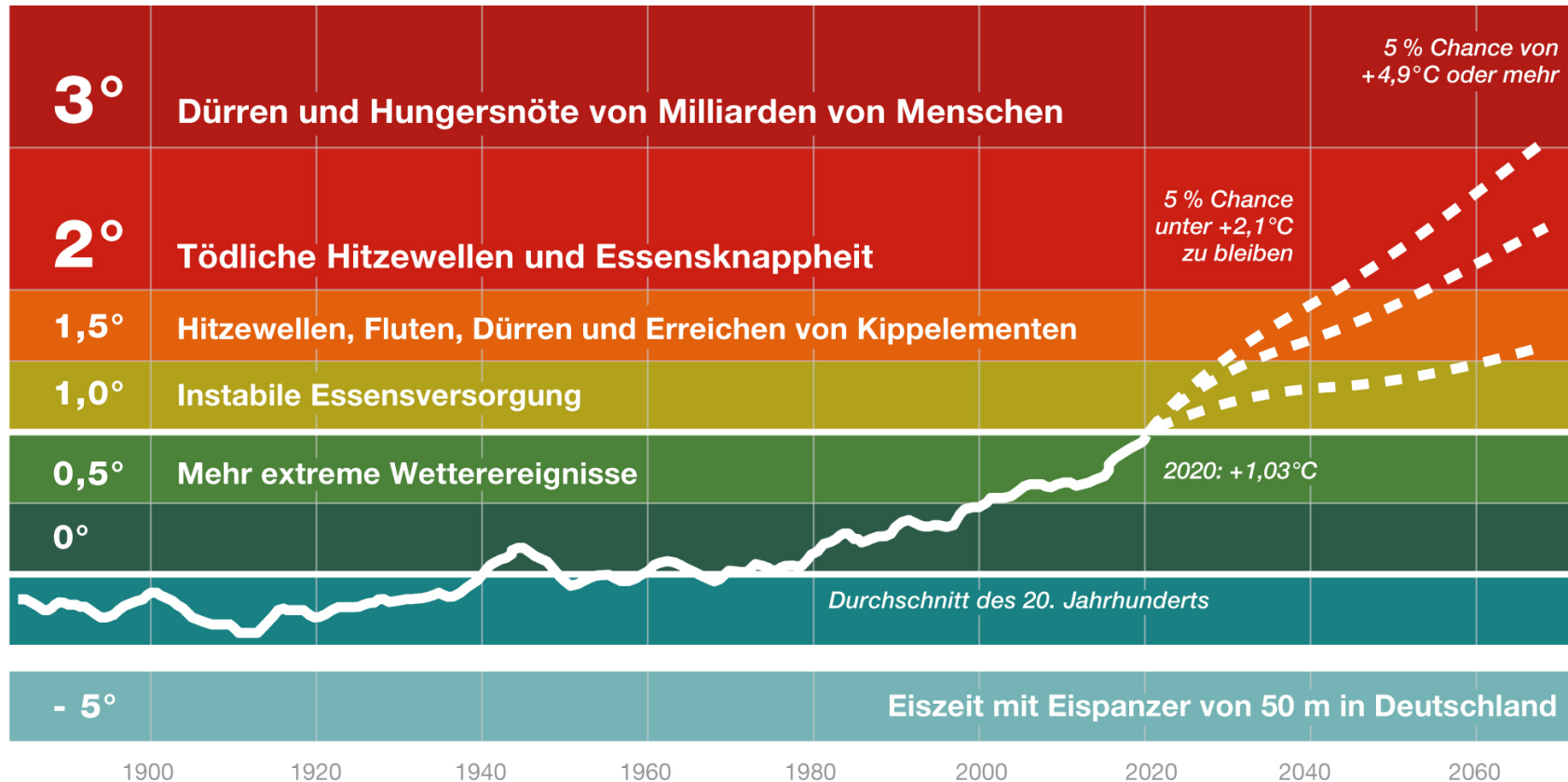
Net zero CO<sub>2</sub> and net zero GHG emissions can be achieved through strong reductions across all sectors



Quelle: 6. IPCC Bericht vom März 2023

# WIE HEIß DARF ES WERDEN?

Globale Temperaturabweichung in Celsius

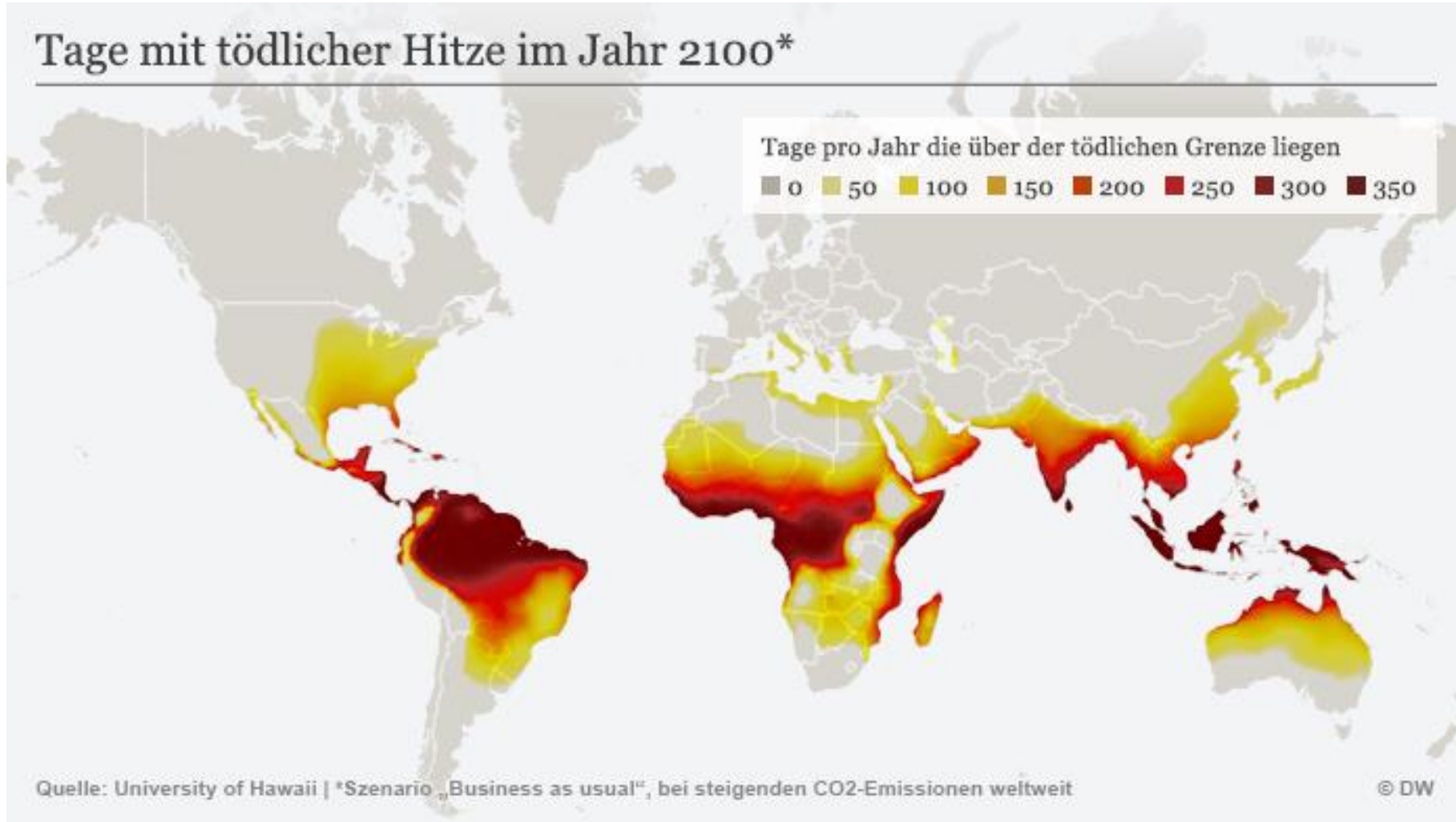


Quelle: NOAA, Gregor Aisch/KlimaTaz Quelle für die -5°: Ulrike Herrmann, 2021: Das Ende des Kapitalismus

[klima.caritas.de](http://klima.caritas.de)



# Erderwärmung heißt konkret:



# Vier Handlungsfelder aus Sicht des Deutschen Caritasverbandes

1. Internationale Arbeit
2. Politische Einmischung für ambitionierten und sozial gerechten Klimaschutz
3. Klimaschutz in der Sozialen Arbeit
4. Eigene Klimaneutralität



# Klimaneutralität

**Bereiche:** Gebäude, Beschaffung, Mobilität, Finanzanlagen

- Klimaneutralität = Netto-Null-Emissionen

**Handlungsleitender Grundsatz** (in allen Bereichen einer Organisation/ Einrichtung)

## 1. Vermeiden

## 2. Vermindern

## 3. Kompensieren

- Schwierigkeit: hohe Zahl an Standorten
- Unterschiedliche Finanzierungsbedingungen und Geldgeber - abhängig vom Fachbereich
- Unzureichende Finanzierungsbedingungen
- Klimaschutz häufig nur „C-Priorität“
- Veränderungstiefe nicht erkannt; systematische Bearbeitung selten; personelle Ressourcen nicht immer vorhanden

# Treibhausgas-relevante Bereiche

## Gebäude

Wärme-/ Kälteversorgung  
Dach- und Fassadendämmung  
Stromversorgung  
PV-Anlagen

## Mobilität

Sozialstationen, Transportdienste, ...  
Dienstreisen  
Mitarbeitende (Jobrad, ...)  
Besucher\_innen

## Beschaffung

Lebensmittel (Tierische Produkte, ...)  
Textilien  
Hygieneartikel  
Kältemittel  
Narkosegase  
IT, Elektrogeräte  
Büroartikel ...

## Finanzanlagen

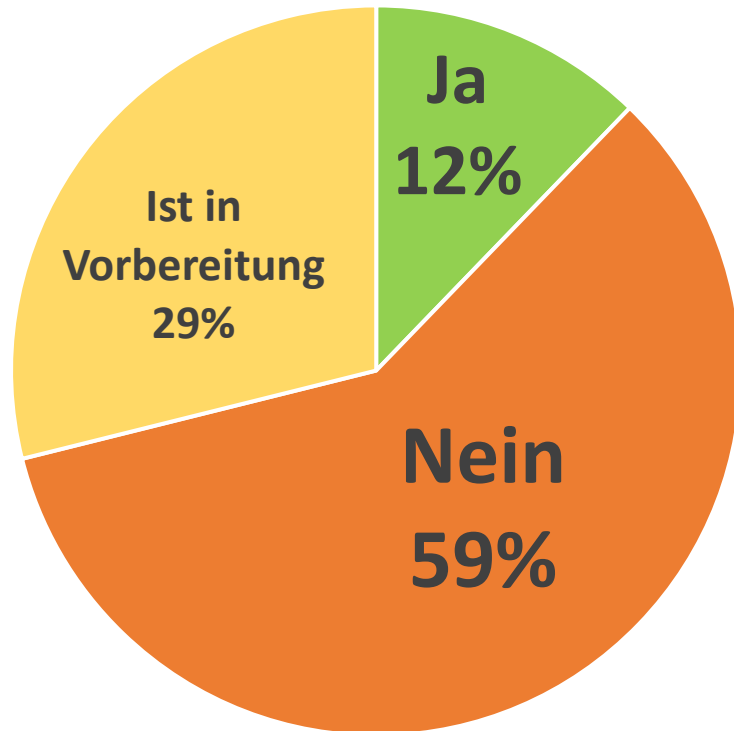
# CO2 Fußabdruck der ½ Caritas bzgl. Gebäude

- Betrachtete Einrichtungen: 13.142
- Berechnete Emissionen: 1.734.351 Tonnen CO2  
-> entspricht den Emissionen Maltas

Es fehlen die Bereiche Beschaffung, Mobilität, Finanzanlagen, ½ Gebäude



# Haben Sie bereits eine Klimabilanzierung erstellt?



12 % haben bereits eine Klimabilanz

11 von 90 Antworten

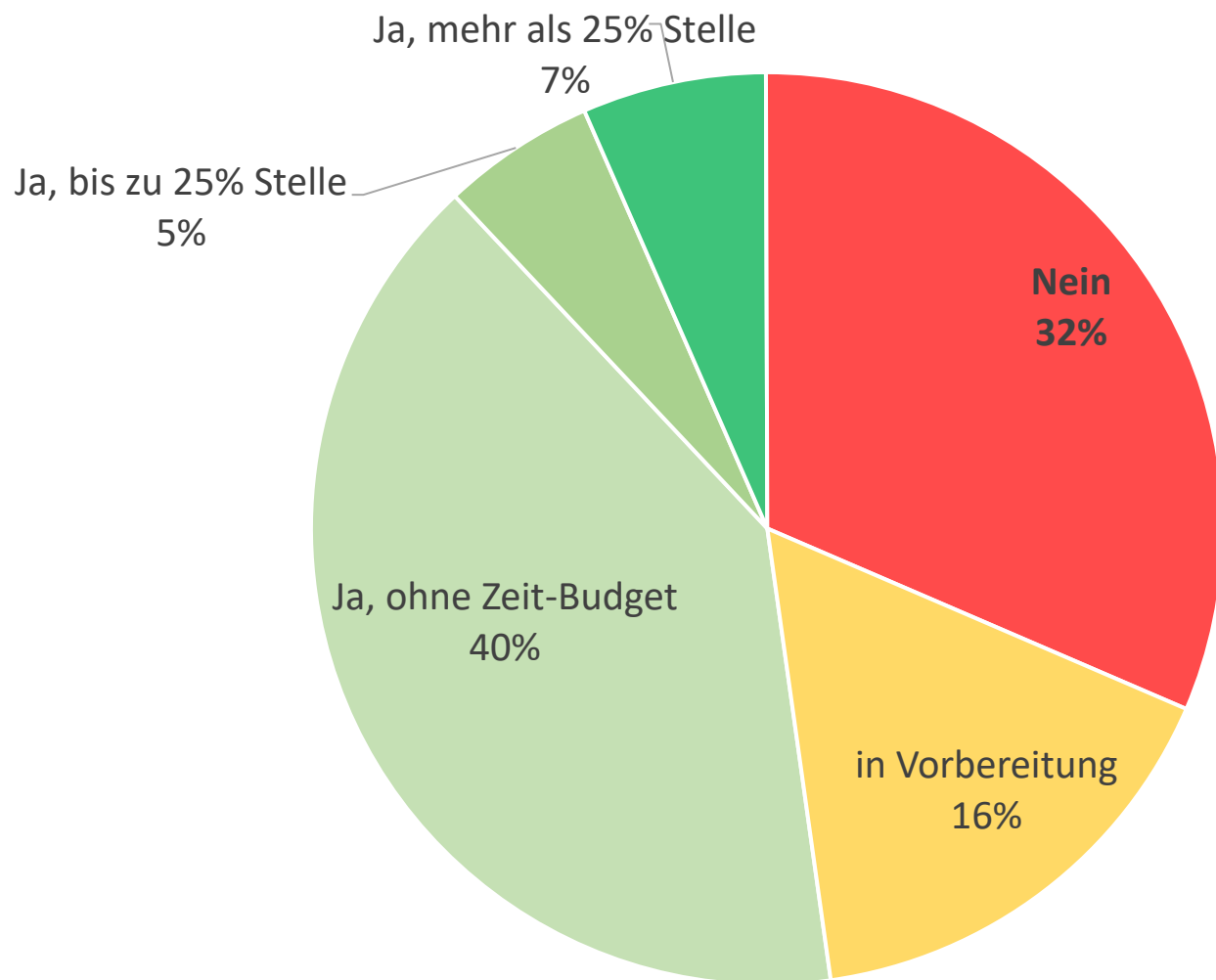
Davon  
Scope 2: 4  
Scope 3: 1

29 % bereiten aktuell eine Klimabilanz vor

26 von 90 Antworten



# Gibt es Mitarbeitende bei Ihnen im Haus, die für Klimaschutzmanagement zuständig sind?



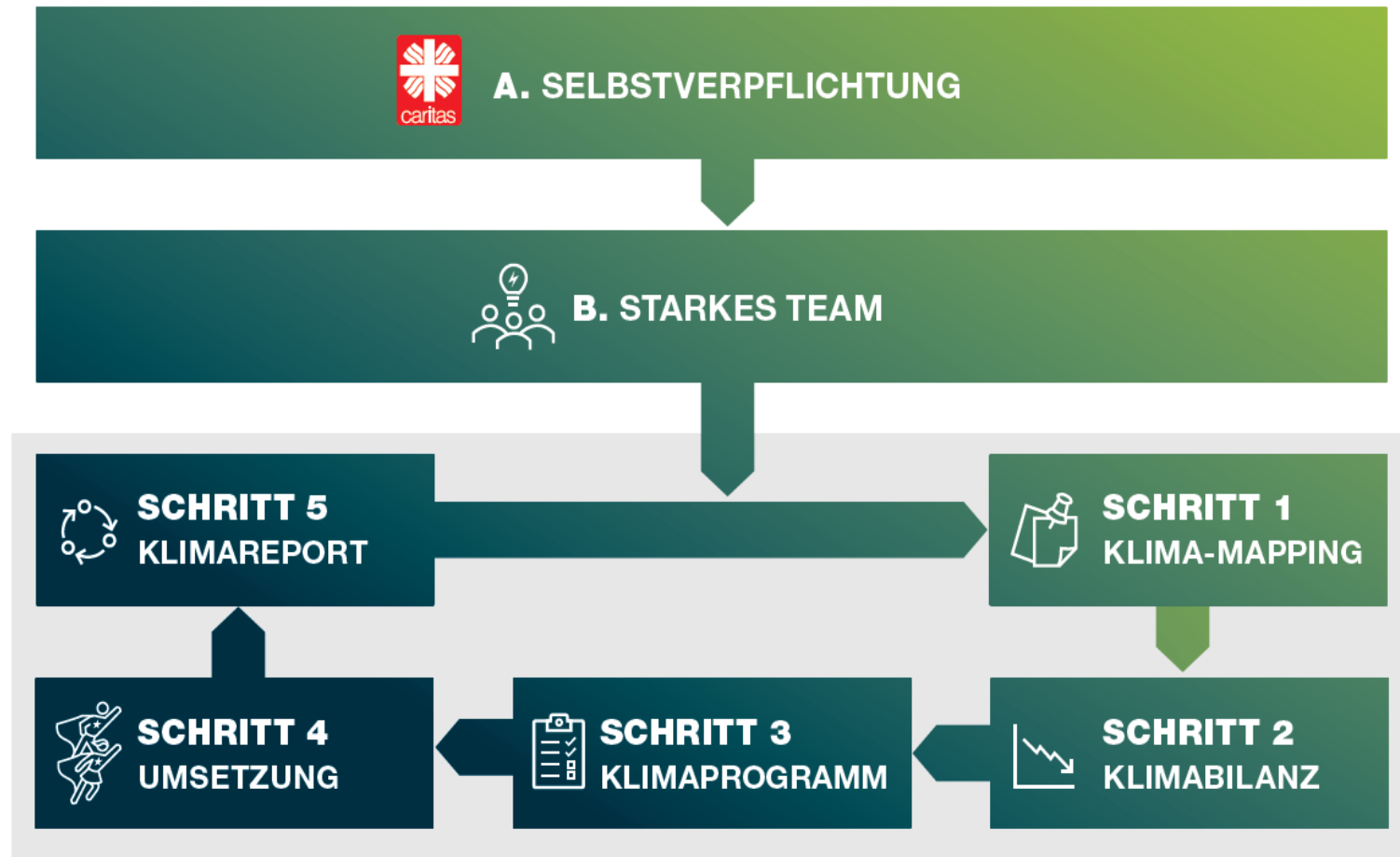
**52 % haben bereits eine zuständige Person**

48 von 92 Antworten

**Nur 12 % haben allerdings ein Stundenbudget dafür**

11 von 92 Antworten

# Caritas-Klimamanagement



[www.klima.caritas.de](http://www.klima.caritas.de)



# KlimaData

Automatisches Speichern | Das Caritas Klimamanagement - Datenerfassung und Treibhausgasbilanz.xlsx - Schreibgeschützt - Excel | Suchen | Schaffert Astrid SA

Start | Einfügen | Zeichnen | Seitenlayout | Formeln | Daten | Überprüfen | Ansicht | Hilfe

Das Caritas Klimamanagement

Hinweise | Bezugsgrößen | Elektrische Energie | Heiz-energie | Eigener Fuhrpark | Dienstreise | Kältemittelverluste | Treibhausgasbilanz | Faktoren

### DATENERFASSUNG - HEIZENERGIE

Bitte hinterlegen Sie die Verbrauchswerte für die Heizung je genutztem Energieträger. Bitte achten Sie darauf, dass die Verbrauchswerte nur einmalig berücksichtigt werden. In der Regel werden die Verbrauchswerte nur in einer Einheit erfasst, also entweder die verbrauchten Liter (l), Kubikmeter (m³), Kilogramm (kg) ODER die verbrauchten Kilowattstunden (kWh). Gibt es eine getrennte Erfassung von mehreren Verbrauchswerten in verschiedenen Einheiten, können natürlich auch mehrere Felder befüllt werden. Optional: Falls Sie bereits Berechnungen aus anderen Bilanzierungen (z.B. CO<sub>2</sub>-Rechner etc.) haben, können Sie unter **Direkteingabe CO<sub>2</sub>e** diese hinterlegen. Für eine Zuordnung der jeweiligen Treibhausgasemissionen in der Auswertung, sollte hier auf die Einteilung in **Fossile Energie** und **Erneuerbare Heizenergie** geachtet werden.

Verursacher	Einheit	Verbrauchswerte			Einheit	Treibhausgasemissionen		
		Jahr der Datenerfassung				Jahr der Datenerfassung		
		2019	2020	2021		2019	2020	2021
<b>Fossile Energie</b>								
Heizölverbrauch in Liter	l				tCO <sub>2</sub> e	0,000	0,000	0,000
Heizölverbrauch in kWh	kWh				tCO <sub>2</sub> e	0,000	0,000	0,000
Erdgasverbrauch in m³	m³				tCO <sub>2</sub> e	0,000	0,000	0,000
Erdgasverbrauch in kWh	kWh				tCO <sub>2</sub> e	0,000	0,000	0,000
<b>Erneuerbare Heizenergie</b>								
Holzpellets in kg	kg				tCO <sub>2</sub> e	0,000	0,000	0,000
Holzpellets in kWh	kWh				tCO <sub>2</sub> e	0,000	0,000	0,000
Holz hackschnitzel in kg	kg				tCO <sub>2</sub> e	0,000	0,000	0,000
Holz hackschnitzel in kWh	kWh				tCO <sub>2</sub> e	0,000	0,000	0,000
Biogas in m³	m³				tCO <sub>2</sub> e	0,000	0,000	0,000
Biogas in kWh	kWh				tCO <sub>2</sub> e	0,000	0,000	0,000
<b>Fernwärme</b>								
Verbrauch von Fernwärme	kWh				tCO <sub>2</sub> e	0,000	0,000	0,000
<b>Direkteingabe CO<sub>2</sub>e - Fossile Energie</b>								
					tCO <sub>2</sub> e			
					tCO <sub>2</sub> e			
<b>Direkteingabe CO<sub>2</sub>e - Erneuerbare Heizenergie</b>								
					tCO <sub>2</sub> e			

**Dokumentation/Notizen/Anmerkungen:**

Hinweise zur Bearbeitung | Optional - Bezugsgrößen | Elektrische Energie | **Heizenergie** | Eigener Fuhrpark | Optional - Dienstreise | Optional - Kältemittelverluste | Treibhausgasbilanz | Faktoren



# Der Weg ist noch weit und die Zeit läuft ab...

